

Stand: 12.05.2020

Gültigkeit: vorerst bis 05.06.2020

Übergabesituation

Generelles:

- Das Kind darf nur von jeweils einer Person gebracht und geholt werden.
- Die Abholpersonen müssen eine Mund-/Nasenbedeckung tragen, sobald sie das Gelände des Kindergartens (Parkplätze / Garten) betreten.
- Morgens bestätigten sie per Unterschrift auf dem Formblatt, dass das Kind sowie der komplette Haushalt symptomfrei und komplett gesund sind.
Sollte das Personal im Laufe des Tages eine Änderung des Gesundheitszustandes feststellen, sind wir berechtigt, das Kind abholen zu lassen.

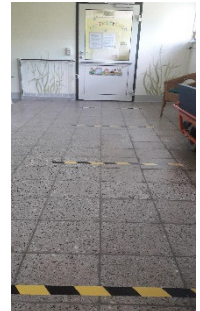
Die Übergabe der Kinder erfolgt in drei separaten Abholstationen und zu folgenden Zeiten:

Morgendliches Bringen:	06.30 Uhr bis 08.30 Uhr
Abholung Mittag:	11.00 Uhr bis 12.00 Uhr
Abholung am Nachmittag:	14.30 Uhr bis 16.30 Uhr

- Alle Eltern aus Haus C betreten den Garten ab sofort nicht mehr, sondern gehen in jedem Fall zur Abholstation an Haus C.
- Die Eltern aus Haus A betreten den Garten entsprechend der Abstandhalter nur bis zur Tür.
- Die Eltern der Tautröpfchen betreten das Haus nur über den Fahrstuhl und den Zugang über die KISS.

Tautröpfchen:

- Im Wartebereich warten.
- An der Scheibe zur Garderobe klopfen.
- Übergabe des Kindes an der Garderobentür.



Sonnenstrahlen/ Regentropfen:

- Zugang über Gartentor.
- Bitte beim Warten Abstandhalter beachten.
- Übergabe des Kindes an der Übergabestation.



Kinder Haus C (Grün-Lila, Gelb-Orange, Rosa-Blau, Rot-Rebo)

- Zugang über hinteren Parkplatz.
- Bitte beim Warten Abstandhalter beachten.
- Übergabe des Kindes an der Übergabestation

